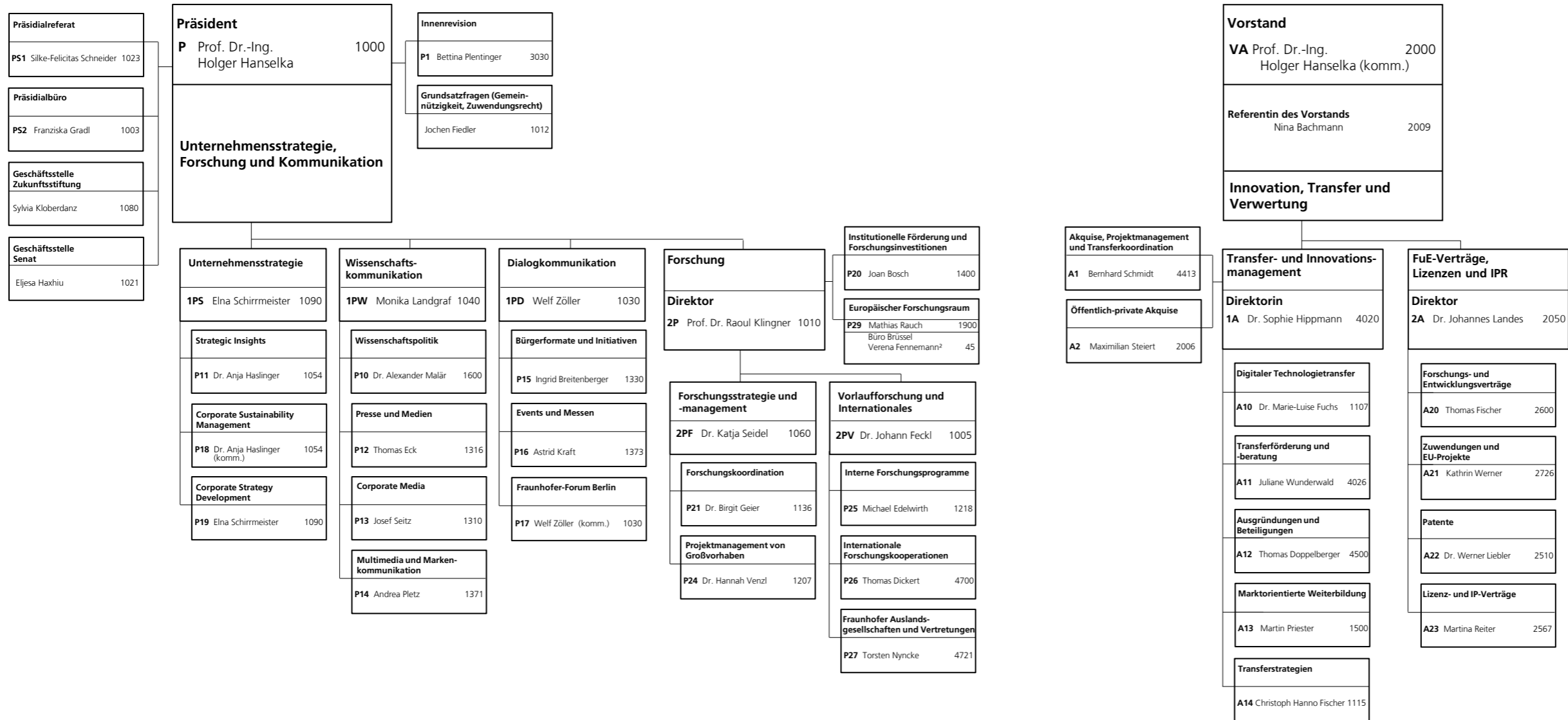
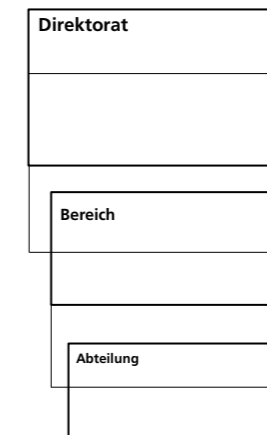


# Organisationsplan

## der Zentrale der Fraunhofer-Gesellschaft



**Legende:**



Telefonnummer vor Durchwahl:  
 Standorte München, Berlin, Karlsruhe +49 89 1205-  
 1 Standort Bonn +49 228 62974-  
 2 Standort Brüssel +32 2 50642-  
 3 Standort Stuttgart +49 711 970-  
 4 Standort Darmstadt +49 6151 869-  
 5 Standort Birlinghoven +49 2241 14-

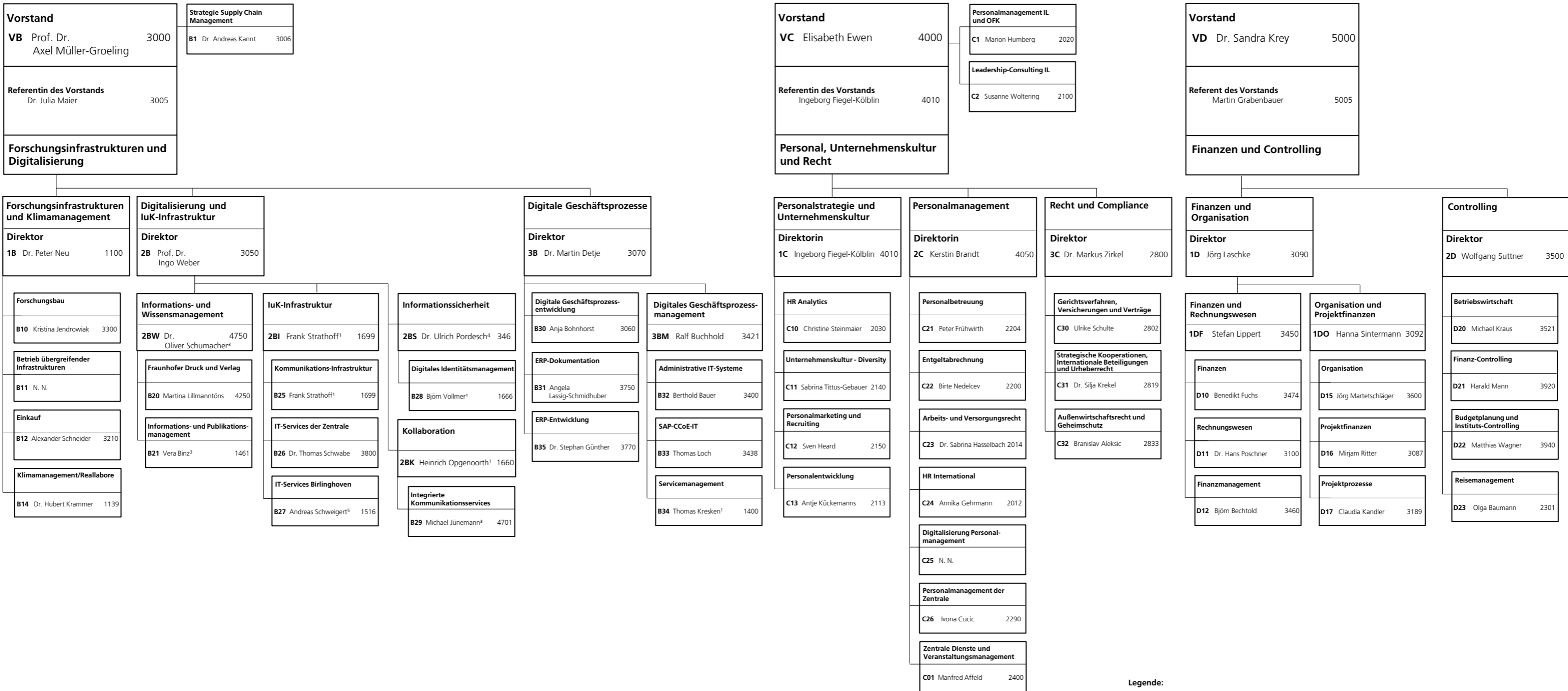
Querschnittsfunktionen im Auftrag des Vorstands:				
Generalbevollmächtigter Europäischer Forschungsraum	Mathias Rauch	089 1205 1070	P	
Direktor Internationales	Dr. Johann Feckl	089 1205 1005	P	

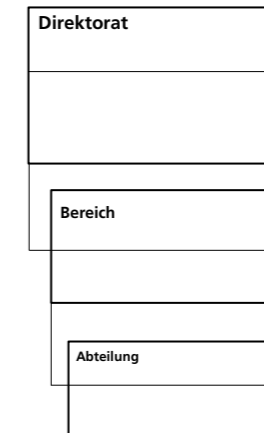
Ansprechpersonen für zentrale Repräsentanzen:				
Fraunhofer-Hauptstadt-Büro Berlin	Elke Griesbach	089 1205 1612	P10	
Fraunhofer-Forum Berlin	Welf Zöllner	089 1205 1340	P17	
Fraunhofer-EU-Büro Brüssel	Verena Fennemann <sup>2</sup>	+32 2 50642-45	P29	

# Organisationsplan

## der Zentrale der Fraunhofer-Gesellschaft



**Legende:**



Telefonnummer vor Durchwahl:  
 Standorte München, Berlin, Karlsruhe +49 89 1205-  
 1 Standort Bonn +49 228 62974-  
 2 Standort Brüssel +32 2 50642-  
 3 Standort Stuttgart +49 711 970-  
 4 Standort Darmstadt +49 6151 869-  
 5 Standort Birlinghoven +49 2241 14-

Querschnittsfunktionen im Auftrag des Vorstands:				
Generalbevollmächtigter Europäischer Forschungsraum	Mathias Rauch	089 1205 1070	P	
Direktor Internationales	Dr. Johann Feckl	089 1205 1005	P	
Ansprechpersonen für zentrale Repräsentanzen:				
Fraunhofer-Hauptstadt-Büro Berlin	Elke Griesbach	089 1205 1612	P10	
Fraunhofer-Forum Berlin	Welf Zöller	089 1205 1340	P17	
Fraunhofer-EU-Büro Brüssel	Verena Fennemann <sup>2</sup>	+32 2 50642-45	P29	